

Số: **1013** /PC-VPĐK-ĐK

Thành phố Hồ Chí Minh, ngày 25 tháng 9 năm 2023

*Kh. Khanh*

*28/9*

*hu*

**PHIẾU CHUYỂN THÔNG TIN  
ĐỀ XÁC ĐỊNH NGHĨA VỤ TÀI CHÍNH VỀ ĐẤT ĐAI  
CHO 13 HỒ SƠ ĐỀ NGHỊ CẤP GIẤY CHỨNG NHẬN TẠI KHU DÂN CƯ CÁT LÁI**

Kính gửi: Chi cục Thuế Thành phố Thủ Đức.

27-09-2023

**I. THÔNG TIN CHUNG**

**1.1. Thông tin người sử dụng đất, mặt nước**

Người mua theo danh sách đính kèm

**1.2. Đề nghị của người sử dụng đất, mặt nước:**

a) Giao đất: .....m<sup>2</sup>

b) Thuê đất: .....m<sup>2</sup>

- Thuê đất trả tiền hàng năm: .....m<sup>2</sup>

- Thuê đất trả tiền một lần cho cả thời gian thuê: .....m<sup>2</sup>

c) Thuê mặt nước: .....m<sup>2</sup>

d) Chuyển mục đích sử dụng đất: .....m<sup>2</sup>

đ) Cấp giấy chứng nhận quyền sử dụng đất: .....m<sup>2</sup>

e) Ghi nợ đối với loại nghĩa vụ tài chính:

- Trong hạn mức: .....m<sup>2</sup>

- Ngoài hạn mức: .....m<sup>2</sup>

g) Đề nghị khác:.....

**II. THÔNG TIN CHI TIẾT TRONG TRƯỜNG HỢP GIAO ĐẤT, THUÊ ĐẤT,  
CHUYỂN MỤC ĐÍCH SỬ DỤNG ĐẤT, CẤP GIẤY CHỨNG NHẬN QUYỀN SỬ DỤNG  
ĐẤT**

**2.1. Thông tin về đất**

a) Thừa đất số: **Danh sách đính kèm**

b) Địa chỉ: Khu dân cư Cát Lái, Phường Cát Lái, Thành phố Thủ Đức, Tp. HCM

c) Vị trí theo bảng giá đất:

- Đường: Đường giao thông nội bộ lộ giới 12m KDC Cát Lái 152,92ha

- Vị trí thửa đất: Vị trí 1

d) Diện tích: **Danh sách đính kèm**

- đ) Mục đích sử dụng đất: Đất ở tại đô thị  
e) Thời hạn sử dụng đất: Lâu dài  
g) Nguồn gốc đất: Nhà nước giao đất có thu tiền sử dụng đất  
h) Hồ sơ pháp lý về đất: 13 Giấy chứng nhận quyền sử dụng đất, quyền sở hữu nhà ở và tài sản khác gắn liền với đất do Sở Tài nguyên và Môi trường cấp.

## 2.2. Thông tin về nhà ở, công trình xây dựng khác

- a) Loại nhà ở: Nhà ở riêng lẻ,  
b) Diện tích xây dựng: Danh sách đính kèm  
Diện tích sàn: Danh sách đính kèm;  
c) Diện tích sở hữu riêng: Danh sách đính kèm  
d) Kết cấu: Tường gạch, cột BTCT, sàn BTCT, mái BTCT  
đ) cấp (hạng) nhà ở: cấp 3  
e) Tỷ lệ (%) chất lượng còn lại của nhà: 100%.  
f) Số tầng: Danh sách đính kèm  
g) Thời hạn sử dụng đến: -/-

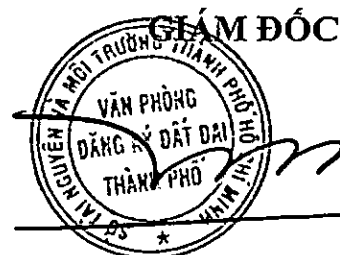
## III. NHỮNG GIẤY TỜ KÈM THEO

- 13 Giấy chứng nhận quyền sử dụng đất, quyền sở hữu nhà ở và tài sản khác gắn liền với đất do Sở Tài nguyên và Môi trường cấp.
- Hợp đồng mua bán nhà.
- Bản vẽ sơ đồ nhà đất do Công ty Cổ phần Tư vấn Dịch vụ Đo đạc và Bản đồ Tấn Phát lập - Công văn số 4589/STNMT-QLĐ ngày 29 tháng 5 năm 2023 của Sở Tài nguyên và Môi trường.

Những thông tin trên đã được thẩm tra xác minh là đúng thực tế và người sử dụng nhà, đất có đủ điều kiện được nhận chuyển nhượng. /s/

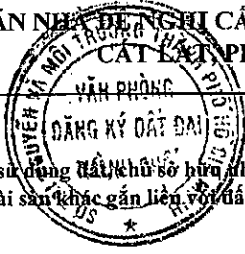
### Nơi nhận: ✓

- Như trên;
- Giám đốc Sở TN&MT (để báo cáo);
- Văn phòng Sở TN&MT (để đăng tin);
- Người mua theo danh sách (để liên hệ);
- Công ty TNHH Đầu tư Vĩnh Phú (để liên hệ);
- Lưu: VT. ĐK (BN 1616/2023), T.Tú.



**Bùi Thị Bích Tuyên**

DANH SÁCH 13 CĂN NHÀ ĐĂNG KÝ CẤP GIẤY CHỨNG NHẬN DỰ ÁN KHU NHÀ Ở LIÊN KẾ B1 VÀ B2 KHU DÂN CƯ CÁT LÁI, PHƯỜNG CÁT LÁI, THÀNH PHỐ THỦ ĐỨC, TPHCM



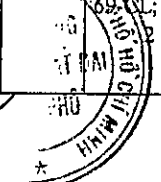
STT	Biên nhận	Người sử dụng đất/chủ sở hữu nhà ở và tài sản khác gắn liền với đất	Số GCN	Số thửa	Số tờ	Số nhà	Diện tích đất (m <sup>2</sup> )	Diện tích xây dựng (m <sup>2</sup> )	Diện tích sàn xây dựng (m <sup>2</sup> )	Số tầng	Vị trí
1	01616	<b>Ông: ĐẶNG VĂN XUÂN</b> Năm sinh: 1971; CCCD : 024071000212 Địa chỉ thường trú: 3 Đường 31B, Khu phố 5, Phường An Phú, TP Thủ Đức, Thành phố Hồ Chí Minh.	CT10305 ngày 16/01/2012	203	37	124 Đường số 38-CL, KDC Cát Lái, Phường Cát Lái, TP Thủ Đức, Tp. HCM.	227.0	95.5	669.8	Hầm + 4 tầng + sân thượng	Đường giao thông nội bộ Lộ giới 12m Khu dân cư Cát Lái 152,92ha
2	01617	<b>Ông: PHAN QUỐC HÀO</b> Năm sinh: 1968; CCCD : 079068034350 Địa chỉ thường trú: 141/7, Đường số 17, Phường 11, Gò Vấp, Tp.Hồ Chí Minh. <b>Bà: LÊ THỊ VỊNH</b> Năm sinh: 1972; CCCD : 079172014644 Địa chỉ thường trú: 141/7, Đường số 17, Phường 11, Gò Vấp, Tp.Hồ Chí Minh.	CT10306 ngày 16/01/2012	204	37	126 Đường số 38-CL, KDC Cát Lái, Phường Cát Lái, TP Thủ Đức, Thành phố Hồ Chí Minh.	119.0	74.9	330.8	4 tầng + sân thượng	Đường giao thông nội bộ Lộ giới 12m Khu dân cư Cát Lái 152,92ha
3	01618	<b>Ông: TÔNG QUỐC HUY</b> Năm sinh: 1981; CCCD : 034081004851 Địa chỉ thường trú: 11/4 Trần Đình Xu, Phường Cầu Kho, Quận 1, Thành phố Hồ Chí Minh. <b>Bà: ĐẶNG THỊ THANH</b> Năm sinh: 1987; CCCD : 034187022114 Địa chỉ thường trú: 11/4 Trần Đình Xu, Phường Cầu Kho, Quận 1, Thành phố Hồ Chí Minh.	CT10307 ngày 16/01/2012	205	37	128 Đường số 38-CL, KDC Cát Lái, Phường Cát Lái, TP Thủ Đức, Thành phố Hồ Chí Minh.	119.0	83.3	342.7	4 tầng + sân thượng	Đường giao thông nội bộ Lộ giới 12m Khu dân cư Cát Lái 152,92ha
4	01619	<b>Ông: NGUYỄN ĐÌNH AN</b> Năm sinh: 1975; CCCD : 040075025400 Địa chỉ thường trú: 701, Chung cư Lô F, Tạ Quang Bửu, Phường 5, Quận 8, Thành phố Hồ Chí Minh. <b>Bà: VÕ THỊ KIM CÚC</b> Năm sinh: 1980; CCCD : 068180007544 Địa chỉ thường trú: 701, Chung cư Lô F, Tạ Quang Bửu, Phường 5, Quận 8, Thành phố Hồ Chí Minh.	CT10309 ngày 16/01/2012	207	37	132 Đường số 38-CL, KDC Cát Lái, Phường Cát Lái, TP Thủ Đức, Thành phố Hồ Chí Minh.	119.0	74.9	330.8	4 tầng + sân thượng	Đường giao thông nội bộ Lộ giới 12m Khu dân cư Cát Lái 152,92ha
5	01620	<b>Ông: HOÀNG ĐÌNH VINH</b> Năm sinh: 1959; CCCD : 034059014507 Địa chỉ thường trú: Tô 2, Kim Tân, Thành phố Lào Cai, Lào Cai. <b>Bà: PHẠM THỊ HẢI</b> Năm sinh: 1958; CCCD : 034158016665 Địa chỉ thường trú: Tô 2, Kim Tân, Thành phố Lào Cai, Lào Cai.	CT10311 ngày 16/01/2012	209	37	136 Đường số 38-CL, KDC Cát Lái, Phường Cát Lái, TP Thủ Đức, Thành phố Hồ Chí Minh.	119.0	74.9	326.9	4 tầng + sân thượng	Đường giao thông nội bộ Lộ giới 12m Khu dân cư Cát Lái 152,92ha

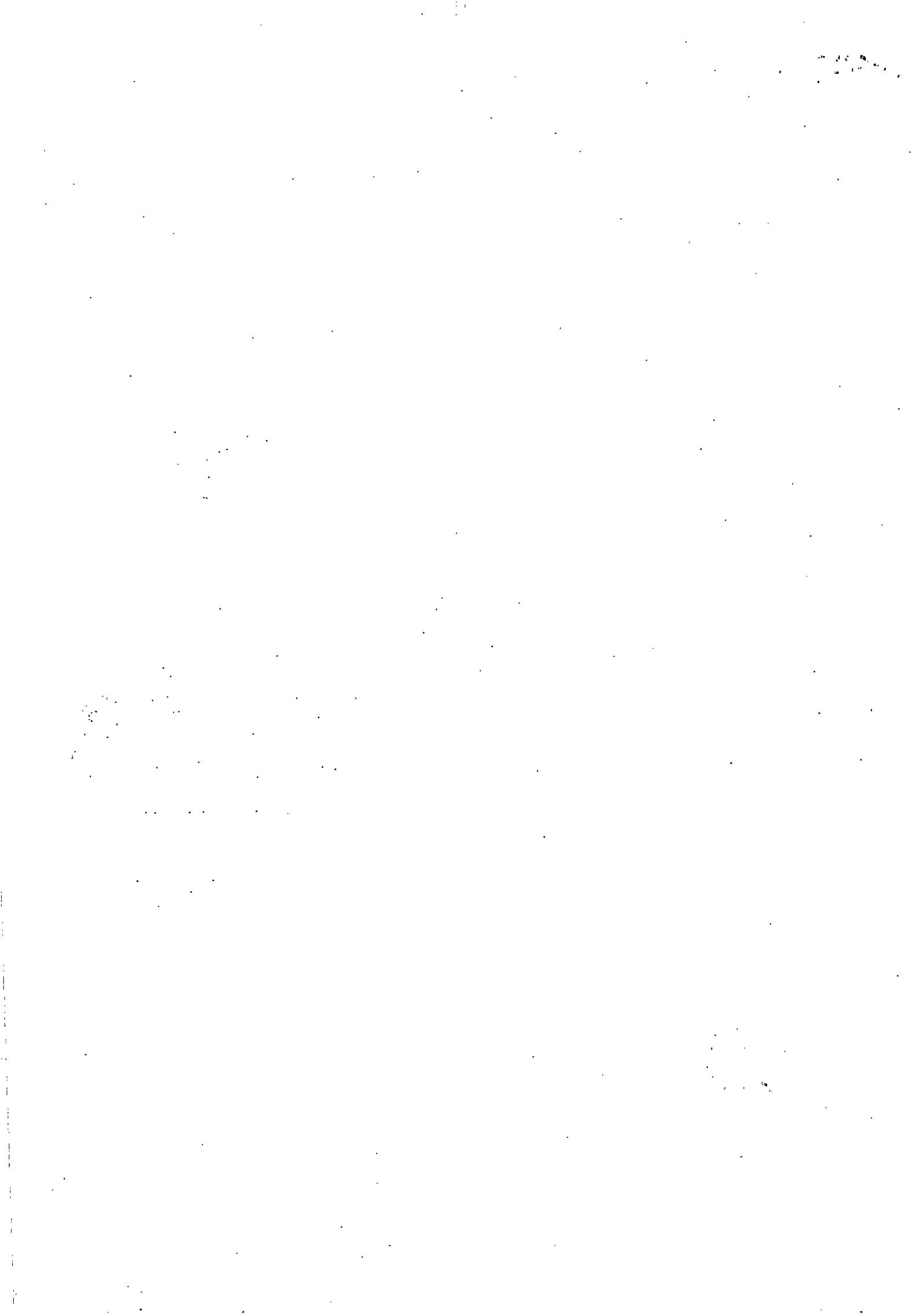


Sh

STT	Biên nhận	Người sử dụng đất, chủ sở hữu nhà ở và tài sản khác gắn liền với đất	Số GCN	Số thửa	Số tờ	Số nhà	Diện tích đất (m <sup>2</sup> )	Diện tích xây dựng (m <sup>2</sup> )	Diện tích sàn xây dựng (m <sup>2</sup> )	Số tầng	Vị trí
6	01621	<p><b>Ông: NGUYỄN HUY CƯỜNG</b>            Năm sinh: 1985; CCCD : 079085016385            Địa chỉ thường trú: 32/4 Nhiều Từ, Phường 07, Quận Phú Nhuận, Thành phố Hồ Chí Minh.</p> <p><b>Bà: HOÀNG THỊ THU HÀ</b>            Năm sinh: 1984; CCCD : 001184049113            Địa chỉ thường trú: Xóm Nhồi Dưới, Xã Cổ Loa, Huyện Đông Anh, Tp. Hà Nội.</p>	CT10312 ngày 16/01/2012	210	37	138 Đường số 38-CL, KDC Cát Lái, Phường Cát Lái, TP Thủ Đức, Thành phố Hồ Chí Minh.	119.0	74.9	330.8	4 tầng + sân thượng	Đường giao thông nội bộ Lộ giới 12m Khu dân cư Cát Lái 152,92ha
7	01622	<p><b>Ông: LÃ TIẾN DŨNG</b>            Năm sinh: 1976; CCCD : 036076004718            Địa chỉ thường trú: 309 T.3 C/cư Thanh Niên, Phường 14, Quận Tân Bình, Thành phố Hồ Chí Minh.</p> <p><b>Bà: LÊ THỊ THU HƯƠNG</b>            Năm sinh: 1976; CCCD : 034176014642            Địa chỉ thường trú: 25/13 Nguyễn Bình Khiêm, Phường Bến Nghé, Quận 1, Thành phố Hồ Chí Minh.</p>	CT10332 ngày 16/01/2012	211	37	140 Đường số 38-CL, KDC Cát Lái, Phường Cát Lái, TP Thủ Đức, Thành phố Hồ Chí Minh.	119.0	83.3	342.7	4 tầng + sân thượng	Đường giao thông nội bộ Lộ giới 12m Khu dân cư Cát Lái 152,92ha; Đoạn đường: trọng đường; Vị trí 1
8	01623	<p><b>Bà: NGÔ LAN HOA</b>            Năm sinh: 1973; CCCD : 001173012806            Địa chỉ thường trú: 93/45 Vạn Kiếp, Phường 03, Quận Bình Thạnh, Thành phố Hồ Chí Minh.</p>	CT10330 ngày 16/01/2012	212	37	142 Đường số 38-CL, KDC Cát Lái, Phường Cát Lái, TP Thủ Đức, Thành phố Hồ Chí Minh.	119.0	74.9	326.9	4 tầng + sân thượng	Đường giao thông nội bộ Lộ giới 12m Khu dân cư Cát Lái 152,92ha; Đoạn đường: trọng đường; Vị trí 1
9	01624	<p><b>Ông: PHẠM NGỌC DUY</b>            Năm sinh: 1981; CCCD : 066081000091            Địa chỉ thường trú: 51/20 Lý Phục Man, Bình Thuận, Quận 7, Thành phố Hồ Chí Minh.</p> <p><b>Bà: NGUYỄN THỊ BÍCH NGỌC</b>            Năm sinh: 1982; CCCD : 079182015839            Địa chỉ thường trú: 51/20 Lý Phục Man, Khu phố 2, Phường Bình Thuận, Quận 7, Thành phố Hồ Chí Minh.</p>	CT10331 ngày 16/01/2012	213	37	144 Đường số 38-CL, KDC Cát Lái, Phường Cát Lái, TP Thủ Đức, Thành phố Hồ Chí Minh.	119.0	74.9	330.8	4 tầng + sân thượng	Đường giao thông nội bộ Lộ giới 12m Khu dân cư Cát Lái 152,92ha; Đoạn đường: trọng đường; Vị trí 1
10	01625	<p><b>Ông: NGUYỄN NGỌC DANH</b>            Năm sinh: 1949; CCCD : 034049007965            Địa chỉ thường trú: 10/3, Nguyễn Du, Phường 10, Thành phố Đà Lạt, Lâm Đồng</p>	CT10329 ngày 16/01/2012	214	37	146 Đường số 38-CL, KDC Cát Lái, Phường Cát Lái, TP Thủ Đức, Thành phố Hồ Chí Minh.	119.0	83.3	342.7	4 tầng + sân thượng	Đường giao thông nội bộ Lộ giới 12m Khu dân cư Cát Lái 152,92ha; Đoạn đường: trọng đường; Vị trí 1

STT	Biên nhận	Người sử dụng đất, chủ sở hữu nhà ở và tài sản khác gắn liền với đất	Số GCN	Số thửa	Số tờ	Số nhà	Diện tích đất (m <sup>2</sup> )	Diện tích xây dựng (m <sup>2</sup> )	Diện tích sàn xây dựng (m <sup>2</sup> )	Số tầng	Vị trí
11	01626	<p><b>Ông: ĐINH VĂN KHIÊN</b>            Năm sinh: 1959; CCCD : 031059003200            Địa chỉ thường trú: 506/19/3 Đường 3/2, Phường 14, Quận 10, Thành phố Hồ Chí Minh.</p> <p><b>Bà: NGUYỄN THỊ MÌ</b>            Năm sinh: 1969; CCCD : 030169002035            Địa chỉ thường trú: 506/19/3 Đường 3/2, Phường 14, Quận 10, Thành phố Hồ Chí Minh.</p>	CT10364 ngày 16/01/2012	150	32, 37	86 Đường số 40-CL, KDC Cát Lái, Phường Cát Lái, TP Thủ Đức, Thành phố Hồ Chí Minh.	119.0	74.9	314.9	4 tầng + sân thượng	Đường giao thông nội bộ Lộ giới 12m Khu dân cư Cát Lái 152,92ha; Đoạn đường: trọng đường; Vị trí 1
12	01627	<p><b>Ông: LÝ TRƯỜNG CHIÊN</b>            Năm sinh: 1965; CCCD : 001065011049            Địa chỉ thường trú: 236/6 Trần Hưng Đạo, Phường 11, Quận 5, Thành phố Hồ Chí Minh.</p> <p><b>Bà: NGÔ THỊ QUỲNH HƯƠNG</b>            Năm sinh: 1968; CCCD : 079168031049            Địa chỉ thường trú: 95/76 Đinh Tiên Hoàng, Phường 03, Quận Bình Thạnh, Thành phố Hồ Chí Minh.</p>	CT10374 ngày 16/01/2012	148	32	88 Đường số 40-CL, KDC Cát Lái, Phường Cát Lái, TP Thủ Đức, Thành phố Hồ Chí Minh.	214.3	91.5	413.5	4 tầng + sân thượng	Đường giao thông nội bộ Lộ giới 12m Khu dân cư Cát Lái 152,92ha; Đoạn đường: trọng đường; Vị trí 1
13	01628	<p><b>Ông: NGUYỄN THANH QUANG</b>            Năm sinh: 1977; CCCD : 079077006889            Địa chỉ thường trú: 212/1/17 Thoại Ngọc Hầu, Phường Phú Thạnh, Quận Tân Phú, Thành phố Hồ Chí Minh.</p>	CT10429 ngày 16/01/2012	140	32	94 Đường số 40-CL, KDC Cát Lái, Phường Cát Lái, TP Thủ Đức, Thành phố Hồ Chí Minh.	119.0	74.9	314.9	4 tầng + sân thượng	Đường số 43-CL; Đoạn đường: từ đường 71-CL đến đường 69-CL; vị trí





Số: **1014** /PC-VPĐK-ĐK      Thành phố Hồ Chí Minh, ngày **8** tháng **9** năm **2023**

**PHIẾU CHUYỂN THÔNG TIN  
ĐỂ XÁC ĐỊNH NGHĨA VỤ TÀI CHÍNH VỀ ĐẤT ĐAI  
04 HỒ SƠ DỰ ÁN KHU DÂN CƯ BÙI MINH TRỰC III, PHƯỜNG 5, QUẬN 8**

Kính gửi: Chi cục Thuế Quận 8.

<b>I. THÔNG TIN CHUNG</b>
<b>1.1. Thông tin người sử dụng đất, mặt nước</b> a) Tên người sử dụng đất, mặt nước: theo danh sách Đính kèm 04 hồ sơ b) Địa chỉ liên lạc: 118 Hưng Phú, Phường 8, Quận 8, Thành phố Hồ Chí Minh. c) Số điện thoại liên hệ:
<b>1.2. Đề nghị của người sử dụng đất, mặt nước:</b> a) Giao đất: .....m <sup>2</sup> b) Thuê đất: .....m <sup>2</sup> - Thuê đất trả tiền hàng năm:..... m <sup>2</sup> - Thuê đất trả tiền một lần cho cả thời gian thuê: .....m <sup>2</sup> c) Thuê mặt nước: .....m <sup>2</sup> d) Chuyển mục đích sử dụng đất: .....m <sup>2</sup> đ) Cấp giấy chứng nhận quyền sử dụng đất, quyền sở hữu nhà ở và tài sản khác gắn liền với đất: ..... m <sup>2</sup> . e) Ghi nợ đối với loại nghĩa vụ tài chính: - Trong hạn mức: .....m <sup>2</sup> - Ngoài hạn mức: .....m <sup>2</sup> g) Đề nghị khác:
<b>II. THÔNG TIN CHI TIẾT TRONG TRƯỜNG HỢP GIAO ĐẤT, THUÊ ĐẤT, CHUYỂN MỤC ĐÍCH SỬ DỤNG ĐẤT, CẤP GIẤY CHỨNG NHẬN QUYỀN SỬ DỤNG ĐẤT</b>
<b>2.1. Thông tin về đất</b> theo danh sách Đính kèm 04 hồ sơ a) Thừa đất số: -/- ; Tờ bản đồ số: -/- ; b) Địa chỉ tại: Khu dân cư Bùi Minh Trục, Phường 5, Quận 8; c) Loại đường: -/- ; Vị trí thửa đất: -/- ; d) Diện tích: -/- m <sup>2</sup> ; sử dụng chung: -/- m <sup>2</sup> ; sử dụng riêng: -/- m <sup>2</sup> ; đ) Mục đích sử dụng đất: Đất ở tại đô thị; e) Thời hạn sử dụng đất: Lâu dài; g) Nguồn gốc đất: Nhà nước giao đất có thu tiền sử dụng đất (Quyết định số 1158/QĐ-TTg ngày 13 tháng 12 năm 1999 của Thủ tướng Chính phủ)

h) Hồ sơ pháp lý về đất: -/- ;

**2.2. Thông tin về nhà ở, công trình xây dựng khác:  
theo danh sách Đính kèm 04 hồ sơ**

a) Loại nhà ở, công trình: Nhà ở riêng lẻ;  
cấp nhà ở, công trình: cấp III

b) Diện tích xây dựng: -/- m<sup>2</sup>

c) Diện tích sàn xây dựng: -/- m<sup>2</sup>

d) Diện tích sở hữu chung: -/- m<sup>2</sup>; Diện tích sở hữu riêng: -/- m<sup>2</sup>

đ) Kết cấu: Tường gạch, sàn BTCT, mái BTCT-

c) Số tầng: -/-.

g) Năm hoàn thành công trình đưa vào sử dụng: -/-.

h) Thời hạn sử dụng đến: -/-.

**III. NHỮNG GIẤY TỜ KÈM THEO:**

- 02 Giấy chứng nhận đính kèm danh sách;

- Công văn số 1093/STNMT-QLĐ ngày 05 tháng 02 năm 2021 của Sở Tài nguyên và Môi trường;

- Công văn số 13288/SXD-TT ngày 30 tháng 9 năm 202 của Sở Xây dựng.

**Ghi chú: Công ty Cổ phần Địa ốc Chợ Lớn cung cấp thêm các chứng từ liên quan để Chi cục Thuế Quận 8 xác định nghĩa vụ tài chính cho các bên theo quy định.**

Những thông tin trên đã được thẩm tra xác minh là đúng thực tế và người sử dụng nhà, đất có đủ điều kiện cấp Giấy chứng nhận theo quy định. ✓

**Nơi nhận:**

- Như trên;
  - Giám đốc Sở (để b/c);
  - Văn phòng Sở (để đăng tin); ✓
  - Công ty Cổ phần Địa ốc Chợ Lớn;
  - Lưu: VT, ĐK(HS), Ngọc.
- HS: 582-585/2023 (4hs).ngv

**GIÁM ĐỐC**



**Bùi Thị Bích Tuyên**



SỞ TÀI NGUYÊN VÀ MÔI TRƯỜNG  
THÀNH PHỐ HỒ CHÍ MINH  
VĂN PHÒNG ĐĂNG KÝ ĐẤT ĐAI



CỘNG HÒA XÃ HỘI CHỦ NGHĨA VIỆT NAM  
Độc lập - Tự do - Hạnh phúc

DANH SÁCH 04 CĂN NHÀ ĐỀ NGHỊ CẤP GIẤY CHỨNG NHẬN  
Độc lập Khu dân cư Bùi Minh Trực III, Phường 5, Quận 8, Thành phố Hồ Chí Minh

Thành phố chuyển số ..... 1014.../PC-VPĐK-ĐK ngày 26 tháng 9 năm 2023 của Văn phòng Đăng ký đất đai Thành phố

STT	Biên nhận	Người sử dụng đất, chủ sở hữu nhà ở và tài sản khác gắn liền với đất	Số GCN	Số thửa	Số tờ	Số nhà	Diện tích đất (m <sup>2</sup> )	Diện tích xây dựng (m <sup>2</sup> )	Diện tích sân (m <sup>2</sup> )	Số tầng	Vị trí	Năm hoàn thành công trình
1	00582	Bà: THÁI THỊ LAN THANH Năm sinh: 1971; CMND số: 022558341 Địa chỉ thường trú: 640/654A Nguyễn Duy, phường 10, Quận 8, Tp.HCM	CT70810 cấp ngày 26/02/2018	23	102	53 đường số 12, khu dân cư Bùi Minh Trực III, phường 5, Quận 8, TP.HCM	132.0	85.3	391.0	1 hầm + 3 tầng + sân thượng	Đường Tạ Quang Bửu (đoạn từ đường Bông Sao đến Quốc Lộ 50), khoảng cách >100m Vị trí 2	2017
2	00583	Ông: NGUYỄN CÔNG BÃY Năm sinh: 1960; CCCD số: 040060019452 Địa chỉ thường trú: Xóm Hội Long, Minh Sơn, Đô Lương, Nghệ An Bà: BIỆN THỊ ĐÀN Năm sinh: 1963; CCCD số: 040163011362 Địa chỉ thường trú: Xóm Hội Long, Minh Sơn, Đô Lương, Nghệ An	CT32454 cấp ngày 27/01/2014	49	102	940A Tạ Quang Bửu (khu dân cư Bùi Minh Trực III), Phường 5, Quận 8, TP.HCM	72.0	72.0	292.2	3 tầng + lửng + sân thượng	Đường Tạ Quang Bửu (đoạn từ đường Bông Sao đến Quốc Lộ 50) Vị trí 1	2014
3	00584	Bà: NGUYỄN THỊ TÂN Năm sinh: 1950; CCCD số: 079150006608 Địa chỉ thường trú: 139 Nguyễn Chí Thanh, Phường 9, Quận 5, TP.HCM	CT32454 cấp ngày 27/01/2014	50	102	940B Tạ Quang Bửu (khu dân cư Bùi Minh Trực III), Phường 5, Quận 8, TP.HCM	72.0	72.0	292.2	3 tầng + lửng + sân thượng	Đường Tạ Quang Bửu (đoạn từ đường Bông Sao đến Quốc Lộ 50) Vị trí 1	2014
4	00585	Ông: NGUYỄN ĐĂNG PHONG Năm sinh: 1968; CCCD số: 080068009921 Địa chỉ thường trú: 399/35A Liên Tinh 5, Phường 5, Quận 8, TP.HCM Bà: HUỖNH THU HÀ Năm sinh: 1969; CCCD số: 079169033852 Địa chỉ thường trú: 399/35A Liên Tinh 5, Phường 5, Quận 8, TP.HCM	CT32454 cấp ngày 27/01/2014	51	102	940C Tạ Quang Bửu (khu dân cư Bùi Minh Trực III), Phường 5, Quận 8, TP.HCM	72.0	72.0	292.2	3 tầng + lửng + sân thượng	Đường Tạ Quang Bửu (đoạn từ đường Bông Sao đến Quốc Lộ 50) Vị trí 1	2014

*[Handwritten signature]*

